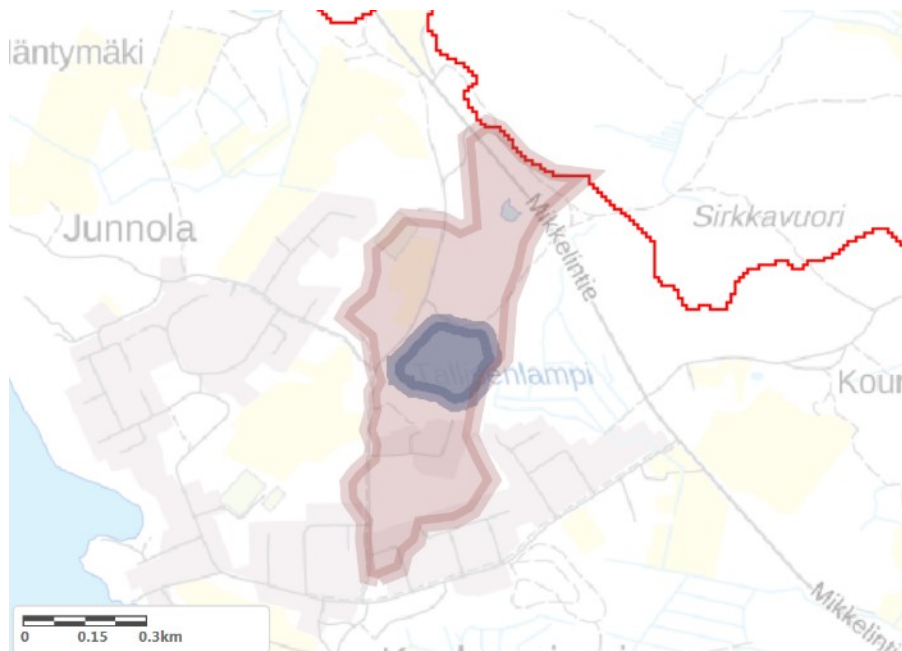


**TIEDOTE****Lemin Kuukanniemen Tallisenlampi samentunut ja vihertynyt**

Kuukanniemen asukkaat ovat kesän 2017 aikana havainneet muutoksia lammen vedessä ja rantakasvillisuudessa. Aiemmin hyvinkin kirkasvetinen lampi on samentunut ja veden väri muuttunut sameanvihreäksi. Lammen rannoille on jo varhain keväällä ilmestynyt koko lammen kiertävä leveä kasvusto.

Tallisenlammen pinta-ala on 3,5 ha ja sen valuma-alue 29 ha. Lampi sijaitsee harjuisella pohjavesialueella. Valuma-alue on pääosin metsää ja asutusta. Pienetkin muutokset pienen vesialueen valuma-alueella voi nopeastikin vaikuttaa veden laatuun. Tallisenlammen rannat ovat hiekkapohjaiset ja rannassa on kapea ilmaversoiskasvien vyöhyke: mm. osmankäämiä, järvikortetta, kelluslehtistä ja ärviää.

Lappeenrannan seudun ympäristötoimi kävi paikalla perjantaina 18.8. ja otti näytteen rannan kasvustosta. Mikroskopointi paljasti kasvuston Anabaena –suvun sinileväksi. Planktinen sinilevä kasvoi vapaana vedessä sekä rantakasvillisuuden seassa ja siihen takertuneena. Ilman venettä vesialueelta ei saatu näytettä, mutta ilmeisimmin lammen veden värjää vihreäksi sama Anabaena -suvun sinilevä.



Kuukanniemen Tallisenlampi 3,5 ha (sininen alue) ja valuma-alue 29 ha (ruskea alue).



Kirkasvetisen Tallisenlammen vesi on tänä kesänä ollut sameaa ja vihreää.



Sinilevää Tallisenlammen rantakasvillisuuteen takertuneena.



Sinilevää Tallisenlammen hiekkarannalla.

Lisätietoja:
Raija Aura, 040 5843 278, [raija.aura\(at\)lappeenranta.fi](mailto:raija.aura@lappeenranta.fi)